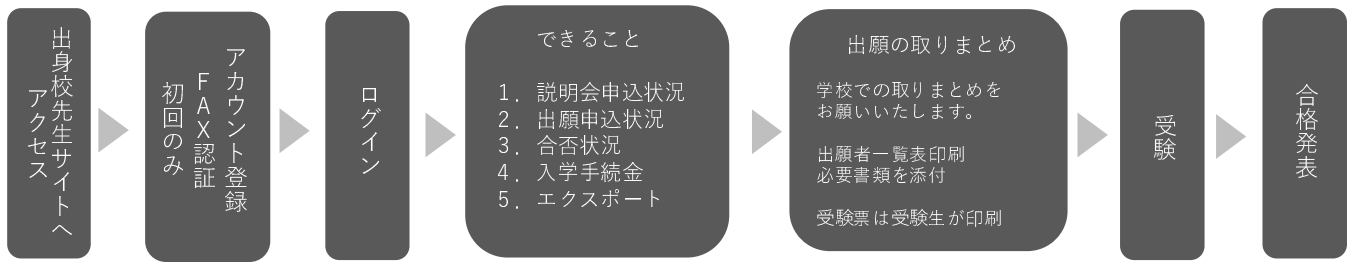


仙台南高等学校 LeySer Web 出願利用の流れ（中学校の先生用）（令和3年9月16日資料）



出身校先生サイトへアクセス

<https://lsgrf.grapecity.com/sensei>



アカウントの作成

（他校の LeySer Web 出願で作成した場合は不要です）

① 「初めての方はこちら」



② 必要事項の入力

先生情報

- 先生氏名: 葡萄 太郎
- 学校名: 葡萄中学校
- メールアドレス: XXX.XXXXX@XXXXXX.com
- パスワード: [masked]
- パスワード (再確認): [masked]

※半角英数字を含む8文字以上20文字以下

戻る 送信

③ 登録したメールアドレスに記載されている

【本登録完了専用の URL】にアクセスして

メールアドレス登録完了

FAX 認証

（他校の LeySer Web 出願で作成した場合は不要です）

① 出身校サイトログイン画面

登録したメールアドレスとパスワードを入力



② FAX 認証画面が表示

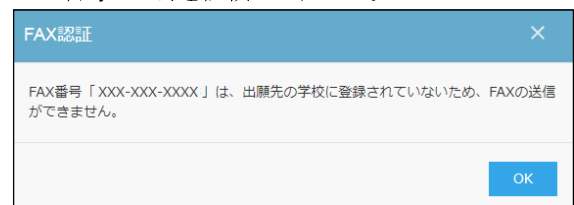
[XXX.XXXXX@XXXXXX.com] アカウントのFAX認証をしていないため、FAX認証を行ってください。

* FAX番号: XXX - XXX - XXXX [FAX送信]

* 認証コード: [input field]

認証 戻る

※ 入力した FAX 番号が出願先の学校に登録されていない場合は以下のメッセージが表示されるので、出願先の学校に FAX 番号の登録を依頼してください。



③ FAX で届いた認証コードを入力

※ 認証コードの有効期限は8時間です。

* FAX番号: XXX - XXX - XXXX [FAX送信]

* 認証コード: XXXXXX

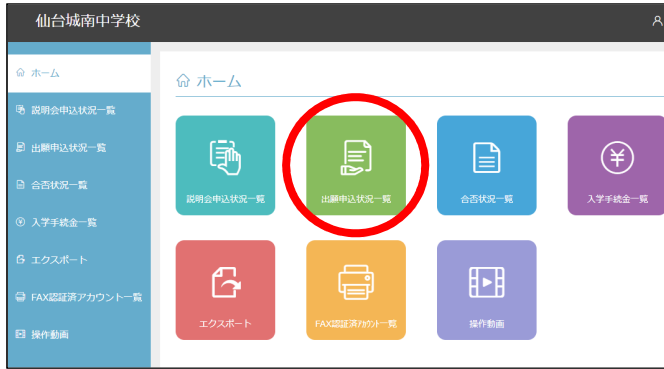
認証 戻る

④ 認証後のホーム画面



志願者一覧表の印刷

① 出願申込者一覧



② 学校を選択し、<詳細>



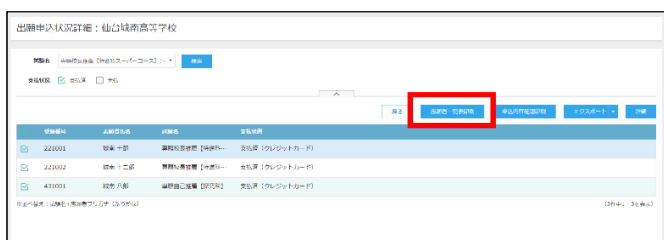
③ 試験名、支払状況を して選択



④ 生徒を して選択 (タイトル行は全員選択)



⑤ <志願者一覧表印刷>



本校の推薦入試と一般入試の両方とも受験する生徒の出願に関するお願い

① 一般入試の出願は、推薦入試の合格発表後にしてください。

(一般入試のみの受験者は早く出願してもかまいません)

② 再受験者の出願の際は左記、「志願者一覧表印刷」で出願者を選択の上、印刷してください。

操作動画が準備されています

- ① 説明会状況一覧
- ② 出願申込状況一覧
- ③ 合否状況一覧
- ④ 入学金手続金一覧

